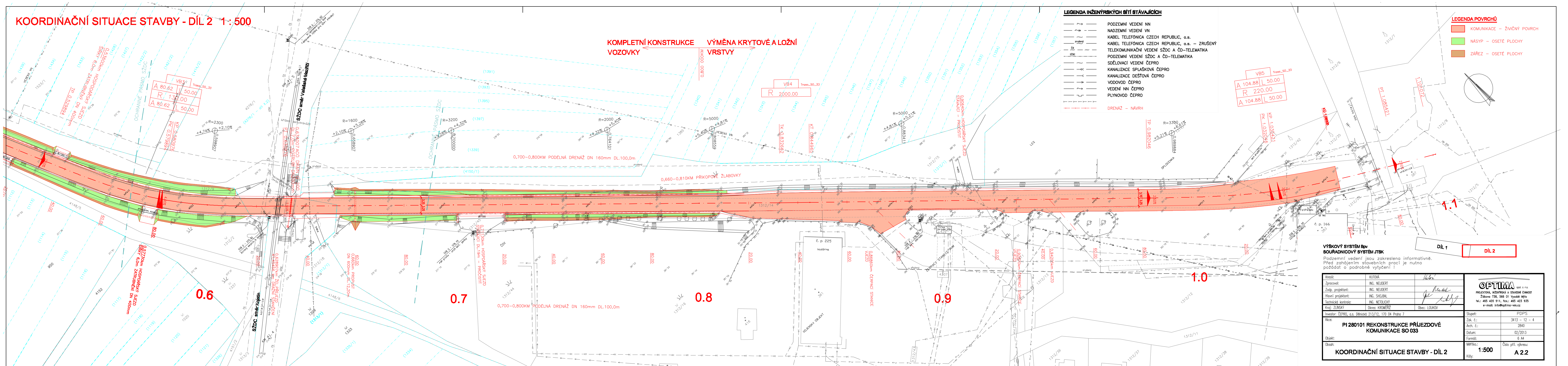


KOORDINAČNÍ SITUACE STAVBY - DÍL 2 1:500



LEGENDA INŽENÝRSKÝCH SÍTÍ STÁVAJÍCÍCH

	PODZEMNÍ VEDENÍ NN
	NADZEMNÍ VEDENÍ NN
	KABEL TELEFONICA CZECH REPUBLIC, a.s.
	KABEL TELEFONICA CZECH REPUBLIC, a.s. - ZRUŠENÝ
	TELEKOMUNICAČNÍ VEDENÍ SŽDC A ČD-TELEMATIKA
	PODZEMNÍ VEDENÍ SŽDC A ČD-TELEMATIKA
	SDĚLOVACÍ VEDENÍ ČEPRO
	KANALIZACE SPLAŠKOVÁ ČEPRO
	KANALIZACE DEŠŤOVÁ ČEPRO
	VODOVOD ČEPRO
	VEDENÍ NN ČEPRO
	PLYNOVOD ČEPRO
	DRENÁŽ - NÁVRH

LEGENDA POVRCHŮ

	KOMUNIKACE - ŽIVIČNÝ POVRCH
	NÁSYP - OSETÉ PLOCHY
	ZÁŘEZ - OSETÉ PLOCHY

VB5 Trasa_S0_33

A 80.62	L 50.00
R 130.00	
A 80.62	L 50.00

KP 0.580976 PK 0.579884

VB4 Trasa_S0_33

R 2000.00

TK 0.832662 KT 0.844968

VÝŠKOVÝ SYSTÉM Bp
SOUDRANICOVÝ SYSTÉM JTSK
Podzemní vedení jsou zakreslena informativně.
Před zahájením stavebních prací je nutno požádat o podrobné vytyčení!

Kreslil:	KUTOVÁ	Ing. NEUDERT	Ing. NEUDERT
Zpracoval:	ING. NEUDERT	ING. NEUDERT	ING. NEUDERT
Zodp. projektant:	ING. SHEJBAL	ING. SHEJBAL	ING. SHEJBAL
Hlavní projektant:	ING. SHEJBAL	ING. SHEJBAL	ING. SHEJBAL
Technická kontrola:	ING. NETOLSKÝ	ING. NETOLSKÝ	ING. NETOLSKÝ
Kraj:	ZLÍNSKÝ	Okres:	KROMĚŘÍŽ
Obec:	LOUKOV	Obec:	LOUKOV
Investor:	ČEPRO, a.s. Dělnická 213/12, 170 04 Praha 7	Stupeň:	PDPS
Akce:	PI 280101 REKONSTRUKCE PŘÍJEZDOVÉ KOMUNIKACE SO 033	Zak. č.:	3413 - 12 - 4
Objekt:		Arch. č.:	2840
Osob:		Datum:	02/2013
		Formát:	6 A4
		Meritko:	1:500
		Číslo příl. výkresu:	A 2.2
		Kóty:	

OPTIMA spol. s r.o.
PROJEKTOVÁ, INŽENÝRSKÁ A STAVEBNÍ ČINNOST
Žitkova 738, 566 01 Vysoké Mýto
tel.: 465 420 911, fax: 465 423 935
e-mail: info@optima-vn.cz